

## FICHE DE RÉFÉRENCE

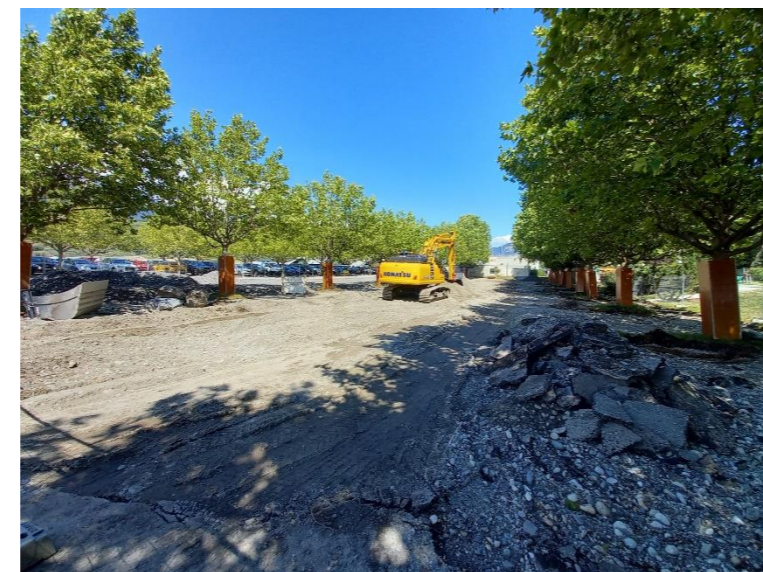
### Parking des Iles Alaïa Bay

### Sion (VS)

Maître d'ouvrage	Alaïa Bay SA Route d'Aproz 65 1950 Sion
Période d'exécution	Mai 2022 à Août 2023
Durée des travaux	15 mois
Montant des travaux	SFr. 1'200'000.-
Descriptif du projet	Rénovation du parking des Iles Création de réseaux enterrés informatiques et électriques
Partenaires	PraderLosinger SA (100%)
Prestations	Travaux de génie civil et pose d'enrobés bitumineux
Quantités principales	Démolitions enrobés 5200 m <sup>2</sup> Grave 0/45 1250 m <sup>3</sup> Grave 0/22 270 m <sup>3</sup> Gravillon 4/8 170 m <sup>3</sup> Pavés filtrants 5200 m <sup>2</sup> Terre végétale 180 m <sup>3</sup> Tubes électriques 555 ml Bordures acier 80 ml Bouteroues en bois 350 ml Béton tous types 35 m <sup>3</sup> Enrobés bitumineux 600 to
Ingénieur D/T	Losinger Marazzi SA Chemin des Lentillères 15 1023 Crissier
Chef de projet / Directeur des travaux	M. Flavien Masson / 058 456 72 00



État fini après pose des enrobés bitumineux



Protection des arbres et démolition du revêtement bitumineux



Rehaussement du coffre existant



Exécution du lit de gravillon de réglage 4/8 pour zones pavées



Pose des pavés à la machine et sablage des joints

#### Contexte du chantier

L'arrivée d'Alaïa Bay en 2021 a boosté l'attrait des Iles ; Une nouvelle offre qui augmente encore l'affluence observée chaque année à l'arrivée des beaux jours.

- Les travaux réalisés sont les suivants :
- Protection des arbres pour la durée des travaux
  - Démolition et évacuation du revêtement bitumineux existant et des bordures autour des arbres
  - Fouille en rigole et pose des réseaux enterrés électrique et informatique
  - Apport de grave pour rehaussement et réglage des pentes de la parcelle
  - Création de divers éléments en béton pour socles de luminaires, parcmètres et chambres de contrôle
  - Pose de bordures en acier affleurées pour délimitation de zones vertes
  - Pose de pavés filtrants à la machine sur lit de gravillon pour places de parc, y compris calages des bords en béton et sablage des joints
  - Mise en place de poussier pour cheminements piétons
  - Pose de nouvelles couches de base et couches de roulement en enrobés bitumineux
  - Mise en place de terre végétale pour zones vertes entre les places de parc
  - Fixation de bouteroues en rondin de bois devant chacune des places de parc

Ce projet a permis :

- La réorganisation de l'espace à disposition pour permettre une capacité de stationnement de véhicules supérieure
- La création d'un espace sûr et facile d'accès pour les utilisateurs du domaine des Iles
- La garantie de desserte pour tous les usagers : piétons, voitures, vélos, transports publics.