

FICHE DE RÉFÉRENCE

Mise en conformité LHand des quais et des rampes

Gare de Clarens (VD)

Maître d'ouvrage CFF SA
Avenue de la Gare 43
1001 Lausanne

Contact :
Mme. N. Hannane / 079 331 56 78

Période d'exécution Mai 2021 à décembre 2022

Durée des travaux 20 mois

Montant des travaux SFr. 3'100'000.-

Descriptif du projet Démolition et reconstruction des quais de la gare de Clarens en deux opérations VIP.
Réalisation des rampes d'accès au Passage Inférieur (PI).
Réfection complète de la voie 2 :

- Mise en place de barrières d'entrevoie
- Drainage à l'entrevoie
- Infrastructure de la voie ferroviaire
- Caniveaux à câbles

Partenaires PraderLosinger SA (100%)

Prestations Travaux de génie civil, travaux ferroviaires.

Quantités principales	Quai	2 x 164 ml
	Terrassement	3'700 m ³
	Béton	400 m ³
	Ballast	9'000 to
	Enrobé type AC Rail	160 to
	Drainage entrevoie	400 ml

Ingénieur D/T Project Partners Ltd
Avenue Tissot 2Bis CP 84
1006 Lausanne

Chef de projet Mme. N. Hannane / 079 331 56 78

Directeur des travaux M. Etienne Dufour / 077 465 63 29



Travaux de préparation du quai



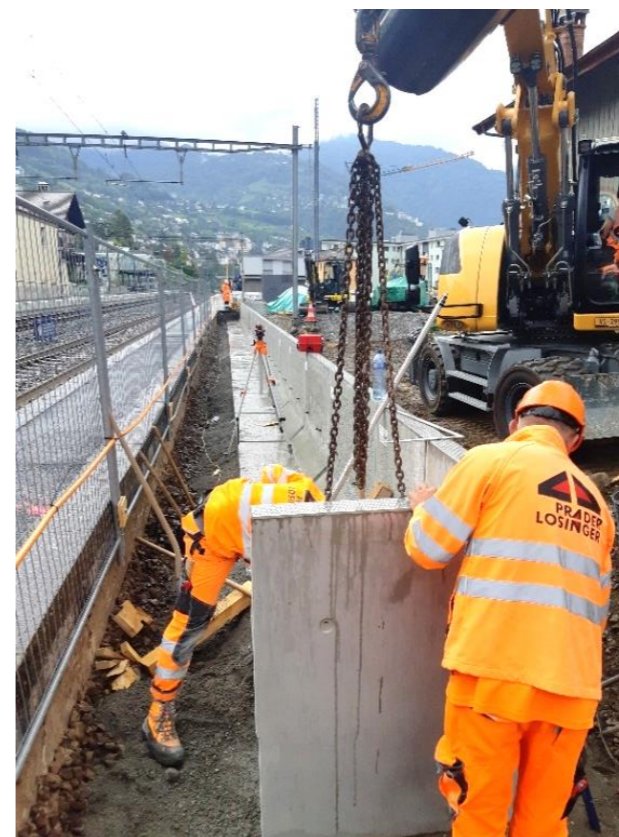
Réalisation du drainage entrevoie



Rampe d'accès au quai n°1



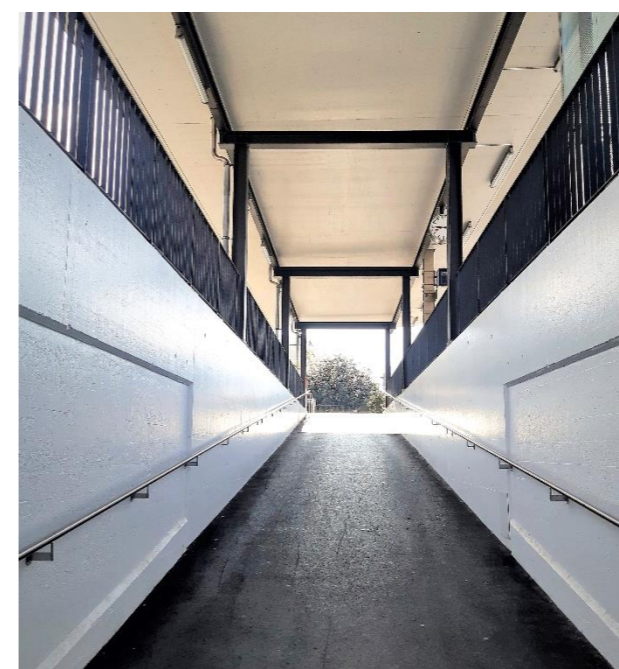
Nouveau quai n°2 en service



Mise en place des bordures du quai



Travaux avec engins rail-route



Rampe d'accès au quai n°2 avec marquise

Contexte du chantier

La loi sur l'égalité pour les handicapés LHand exige qu'à partir de 2024 toutes les personnes puissent utiliser les prestations des CFF sans discrimination et se déplacer de manière aussi autonome que possible.

En gare de Clarens, le projet a permis la mise en conformité du quai n°2 et la mise à disposition de rampes d'accès adaptées pour les personnes à mobilité réduite.

En particulier, les travaux réalisés sont les suivants :

Quais

- Mise en conformité des quais H 55,
- Création d'une nouvelle rampe d'accès au quai n°1,
- Adaptation de la déclivité de la rampe d'accès au quai n°2,
- Création d'une nouvelle marquise sur le quai n°2,
- Remplacement de l'abri à vélos et de l'abri voyageurs sur le quai n°2,
- Travaux de serrurerie pour les nouvelles mains courantes et garde-corps,
- Mise en place d'un éclairage et de mobilier conforme aux standards CFF.

Infrastructure et équipements

- Travaux de génie civil pour les câbles, les conduites souterraines et le système d'évacuation des eaux des quais,
- Réalisation des fondations de candélabres,
- Aménagement du parking Sud de la gare.

Voie ferrée (projet FdE)

- Remplacement complet de l'infrastructure de la voie 530/531, du km 22.635 au km 23.199,
- Réalisation d'un nouveau drainage du côté nord de la voie 530/531 du km 22.767 au km 22.941,
- Travaux de génie civil pour le remplacement des caniveaux à câbles le long des voies 530/531 et 630/631.