

## FICHE DE RÉFÉRENCE

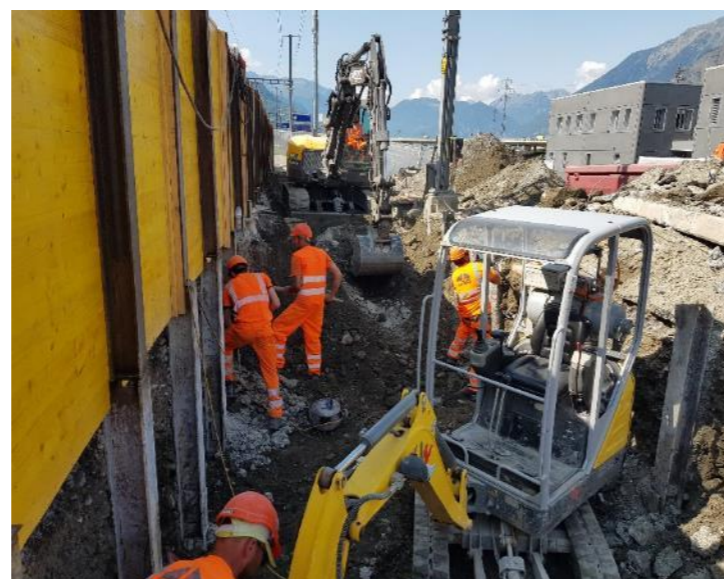
### Mise en conformité LHand des quais et des rampes

#### Gare de Riddes (VS)

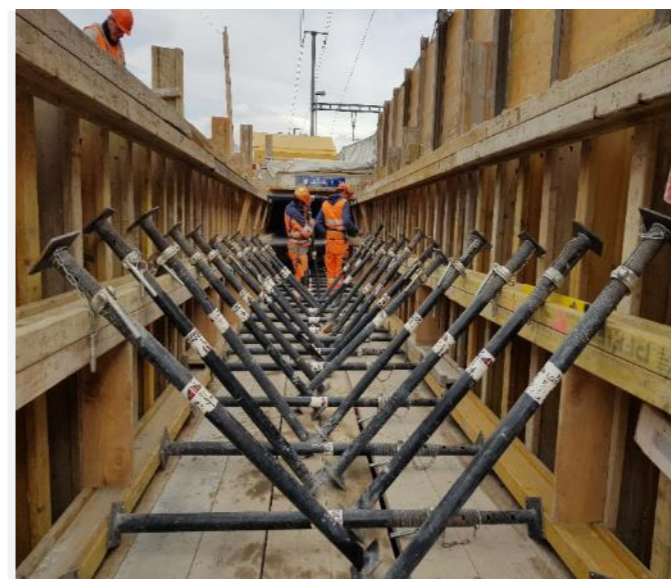
Maître d'ouvrage	CFF SA Avenue de la Gare 43 1001 Lausanne Contact: M. William Altherr william.altherr@sbb.ch
Période d'exécution	Juillet à décembre 2021
Durée des travaux	6 mois
Montant des travaux	SFr. 2'050'000.- TTC
Descriptif du projet	Mise en conformité des quais Lhand et des rampes d'accès aux quais pour les personnes à mobilité réduite
Partenaires	PraderLosinger SA (100%)
Prestations	Construction de nouvelles rampes Mise en place d'un éclairage Fondations de candélabres Travaux pour réseaux enterrés
Quantités principales	Excavation 3'300 m <sup>3</sup> Micropieux 900 m Coffrages 500 m <sup>2</sup> Armatures 45 to Béton 250 m <sup>3</sup>
Ingénieur D/T	Project Partners Ltd Avenue Tissot 2Bis 1006 Lausanne
Chef de projet	M. William Altherr
Directeur de travaux	M. Etienne Dufour



Rampe



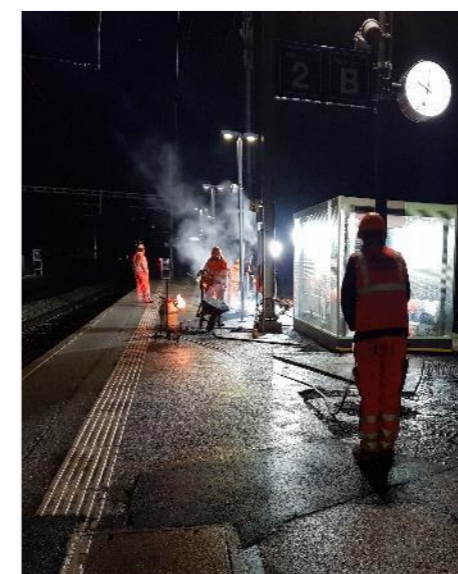
Excavation



Coffrage



Béton



Enrobé

#### Contexte du chantier

La loi sur l'égalité pour les handicapés (LHand) exige qu'à partir de 2024, toutes les personnes puissent utiliser les prestations des CFF sans discrimination et se déplacer de manière aussi autonome que possible.

La gare CFF de Riddes se situe en milieu urbain. Les activités de chantier se sont déroulées tout en gérant plusieurs contraintes et risques particuliers :

- voisinage habité
- trafic ferroviaire
- flux de voyageurs
- lignes électriques sous tension
- proximité d'eaux souterraines
- réseau dense de canalisations

La nappe phréatique se situe entre 3.7 m et 4.2 m sous le niveau des quais. La gare se situe en partie dans un secteur Au de protection des eaux.

Les travaux à proximité des voies ferroviaires comportent de graves dangers, notamment du fait de la circulation des trains et de la proximité des lignes électriques et autres éléments sous tension, ce qui nécessite l'application stricte des prescriptions de sécurité.

La sécurité du personnel et de l'exploitation ferroviaire a été la priorité absolue durant toutes les phases du projet.