

## FICHE DE RÉFÉRENCE

### Microtunnelier CFF + A9 Canal du Haut-Lac

### Roche (VD)

Maître d'ouvrage  
Implénia Suisse SA  
Rue des Finettes 54  
1920 Martigny

Contact :  
M. Maxime Delseth / 058 474 11 11

Période d'exécution  
Mai à septembre 2021

Durée des travaux  
5 mois

Montant des travaux  
SFr. 230'000.-

Descriptif du projet  
Création de deux enceintes de fouilles

Partenaires  
PraderLosinger SA (100%)

Prestations  
Travaux de palplanches

Quantités principales  
Palplanches 756 m<sup>2</sup>

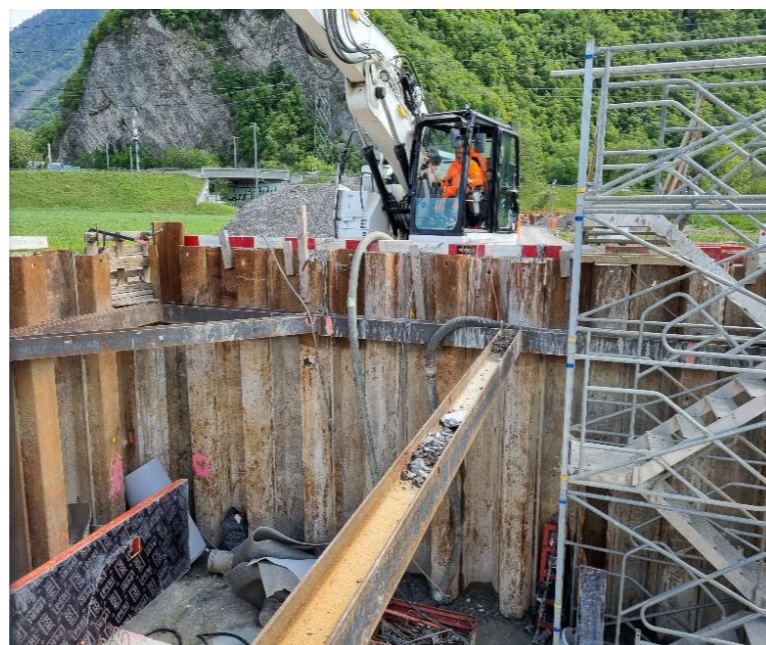
Ingénieur D/T /  
Chef de projet /  
Directeur des  
travaux  
B+C Ingénieurs SA  
Avenue du Casino 45  
1820 Montreux  
Tél : 021 966 10 80



Palplanches et butons de renforcement pour enceinte de fouille



Rabattement de nappe phréatique : création de puits filtrants et mise en place de pompes submersibles



Raccordement des pompes aux puits filtrants pour évacuation des eaux souterraines



## Contexte du chantier

Ce projet fait partie de la correction de la rivière de l'Eau Froide et met en application le Plan Général d'Evacuation des Eaux (PGEE) des villages concernés. En particulier, le projet consiste à développer des infrastructures d'évacuation des eaux des villages de Roche et de Noville, soumis à des crues pouvant provenir de l'Eau Froide ou du Rhône et qui ne disposent plus d'exutoire.

Dans le cadre de ce projet, l'entreprise PraderLosinger SA a été mandatée pour réaliser deux cellules de palplanches, permettant le passage d'un microtunnelier sous les voies CFF et l'autoroute A9 pour la réalisation d'une dérivation du canal du Haut-Lac.

- Les travaux réalisés sont les suivants :
- Fonçage de palplanches autostables
  - Mise en place de butons de renforcement
  - Exécution de chandelles et pose de longrines