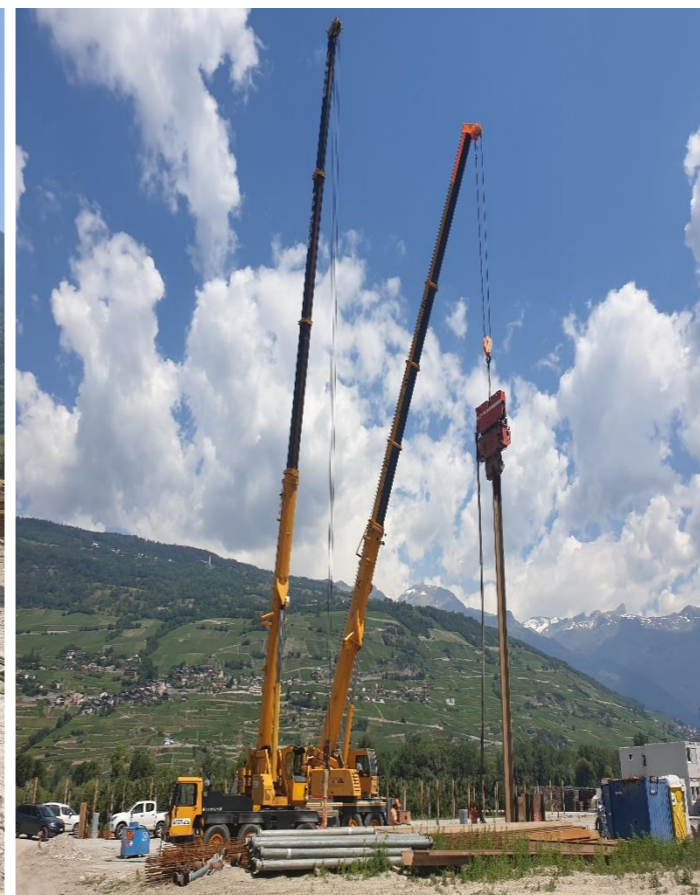
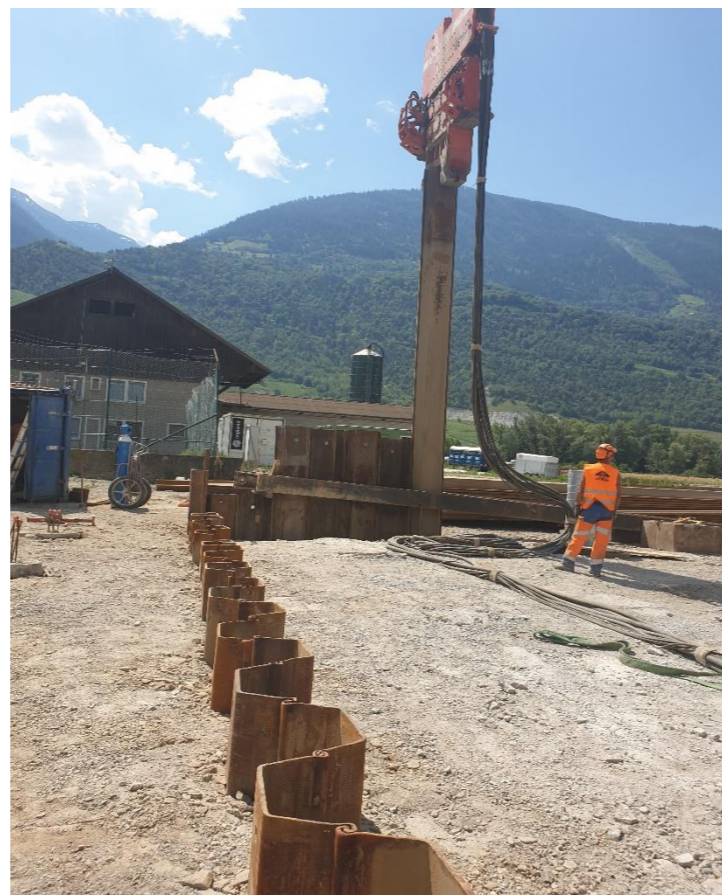


## FICHE DE RÉFÉRENCE

### Batiment EPCL Crêtelongue Granges

### Dossier 89-1355

Maître d'ouvrage	Epiney Construction Rte de Salquenen 18 CP 307 – 3960 Sierre  Contact: M. Kilian Epiney
Période d'exécution	Avril 2020 à avril 2021
Durée de travaux	12 mois
Montant des travaux	SFr. 232'000.00
Descriptif du projet	Enceinte de fouilles
Partenaires	Praderlosinger SA (100%)
Prestations	Travaux de palplanches
Quantités principales	Lot A : 1'290 m <sup>2</sup> de palplanches récup. Lot B : 860 m <sup>2</sup> de palplanches récup.
Ingénieur D/T	Montani – Schoop Avenue des Alpes 6 3960 Sierre
Chef de projet	M. Victor Rocha
Direction de travaux	M. Kilian Epiney



#### Contexte du chantier

Extension du centre pénitencier de Crêtelongue à Granges, à l'aide de deux autogrues, pour deux bâtiments distincts.

La difficulté de ce projet étant la nature géologique très compacte et les critères de refus proches de zéro.