

## FICHE DE RÉFÉRENCE

### PS de Riddes et Merdesson Riddes - Chamoson (VS)

#### Dossier 22-2100

Maître d'ouvrage CFF SA  
Av. de la Gare 43  
1001 Lausanne  
  
Contact:  
M. A. Hermann Tél: 079 / 818 89 66

Période d'exécution Février 2017 à mars 2018

Durée de travaux 12 mois

Montant des travaux SFr. 4'300'000.- (H.T.)

Descriptif du projet Démolition et reconstruction de passages supérieurs au-dessus des voies CFF (ponts)

Partenaires Praderlosinger SA (70%)

Prestations Travaux de démolition et génie civil (ouvrage d'art)

Quantités principales  
Terrassement: 3'050 m<sup>3</sup>  
Paroi clouée: 800 m<sup>2</sup>  
Mur de culée (arrondi): 1'480 m<sup>2</sup>  
Charpente métallique: 150 to  
Bétons: 1'440 m<sup>3</sup>  
Poutre préfabriquées: 175 to

Ingénieur D/T Bureau SD ingénierie  
Rue de Lausanne 15  
1950 Sion

Chef de projet CFF M. Andreas Hermann

Directeur de travaux M. Fabrizio D'Urso



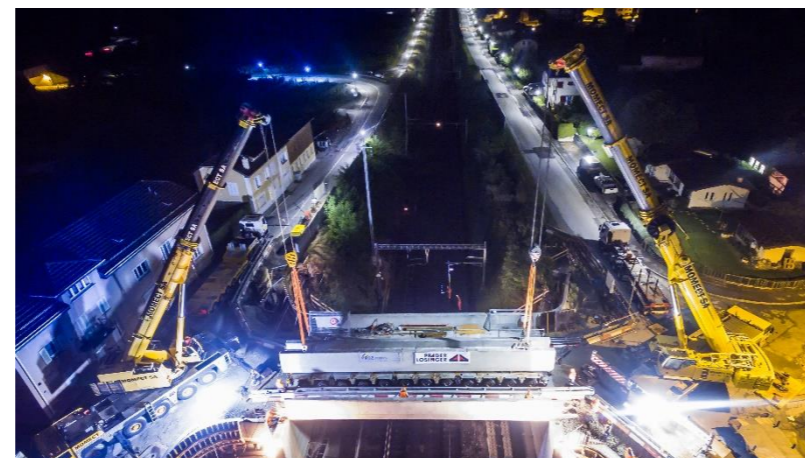
Travaux de nuit – démolition en opération coup de poing (une nuit)



Etat final



Parapets réalisés avec chariot ripplable



Pose poutre préfabriquée (90 to)



#### Contexte du chantier

Riddes/St-Pierre-de-Clages: le pont au-dessus des voies CFF a été détruit après 124 ans de service dans le cadre de la modernisation de la ligne du Simplon afin de permettre, à terme, le passage des trains à deux étages.

Sur les 3 ponts qui restaient à adapter au-dessus de la ligne du Simplon en Valais, deux sont situés entre Sion et Martigny. Il s'agit des ponts de Riddes et de Merdesson à Chamoson.

Les travaux se sont déroulés simultanément sur les deux ponts et les chantiers sont similaires.

Après la construction de ponts provisoire pour les canalisations, les deux ponts ont été démolis durant la nuit du samedi 1er au dimanche 2 avril 2017. Les nouveaux tabliers ont mis en place en juin 2017, et les nouveaux ponts mis en service au printemps 2018.

Durant ces travaux, plusieurs Opérations « coup de poing » (OCP) ont été nécessaires, notamment lors de la démolition simultanée des 2 anciens ouvrages.

Les travaux se poursuivent le long de la ligne du Simplon avec l'adaptation de plusieurs ponts et aqueducs dans la Riviera vaudoise. L'objectif étant de permettre le passage des trains à deux étages sur l'entier de la ligne Lausanne – Brigue d'ici fin 2018.