

FICHE DE RÉFÉRENCE

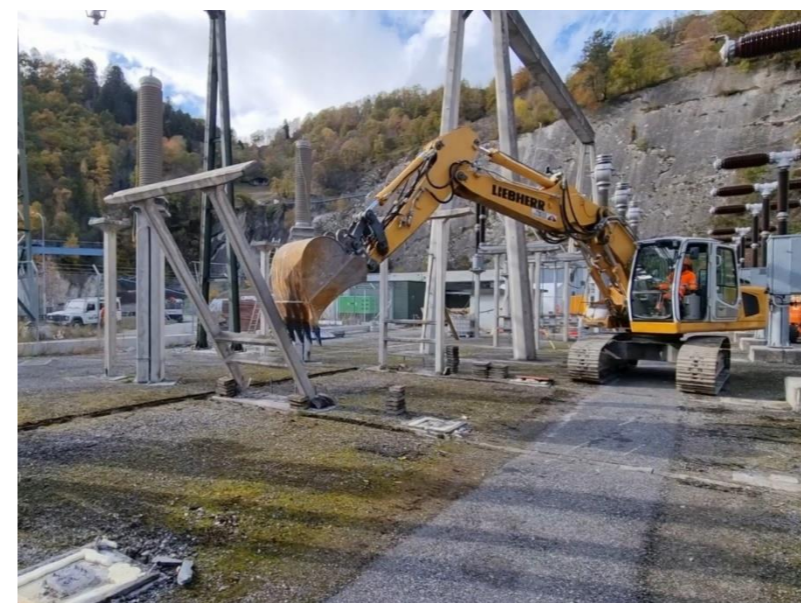
Sous Station Swissgrid Bitsch

Dossier 21-1251

Maître d'ouvrage	Swissgrid AG Bleichemattstrasser 5000 Aarau
	Contact: M. Rohleder Ingo
Période d'exécution	septembre 2020 à avril 2022 (Travaux réalisés en deux étapes)
Durée des travaux	12 mois
Montant des travaux	SFr. 2'300'000 TTC
Descriptif du projet	Rénovation de la sous-station électrique Swissgrid de Bitsch
Partenaires	Praderlosinger SA (100%)
Prestations	Travaux de démolition Travaux de génie civil (béton armé, conduites enterrées, enrobés)
Quantités principales	Béton de démolition 600 m ³ Aciers d'armatures 50 to Béton 700 m ³ Conduite PE 2'300 ml Enrobé 5'100 m ²
Ingénieur D/T	Bouygues E&S EnerTrans SA Route des Flumeaux 45 CH-1008 Prilly
Chef de projet	M. Bühler Dieter



Démontage portique



Démolition fondation



Coffrage fondation



Travaux à proximité de parties en tension

Contexte du chantier

Le poste de couplage 220 kV de Bitsch est raccordé à la centrale hydroélectrique de Bitsch et à la sous-station Massaboden des CFF.

La sous-station de Bitsch, construite en 1967 nécessitait d'être entièrement rénovée.

Les travaux se sont déroulés en même temps que les révisions de la centrale de Bitsch.

Grâce à la mise en place d'un portique provisoire assurant la continuité du raccordement à la sous-station de Massaboden, il a été possible de réaliser les travaux en deux étapes mais avec une grande partie du poste hors tension.

La rénovation du poste a également permis l'installation d'un nouveau champ.

Certains travaux ont été réalisés au voisinage de partie sous tension (distance inférieur à 15m), tout en respectant les distances de sécurité minimales.

Le défi principal de ce chantier a été de réaliser les travaux dans les fenêtres imposées par le Maître d'Ouvrage.