

FICHE DE RÉFÉRENCE

CAD T.10.2 Avenue de Tourbillon Sion (VS)

Dossier 21-1239

Maître d'ouvrage SOGAVAL SA / OIKEN
Rue de l'Industrie 43
1950 Sion

Période d'exécution Août 2019 – juillet 2020

Durée de travaux 12 mois

Montant des travaux SFr. 1'750'000 (H.T.)

Descriptif du projet Réalisation de fouilles pour le chauffage à distance et les autres réseaux d'Oiken et les EC/EU de la ville de Sion.

Partenaires Praderlosinger SA
(100%)

Prestations Travaux de génie civil

Quantités principales

Excavations:	3'200 m ³
Blindages légers:	3'000 m ²
Béton maigre:	155 m ³
Sable d'enrobage:	715 m ³
Grave 0/45:	2'440 m ³
Enrobé:	610 to
Pose conduites isolées:	1'750 m
Tuyaux PP SN16 DN110 à 400	650 m

Ingénieur D/T CSD – Ingénieurs SA
Rue de l'Industrie 54
1950 Sion

Chef de projet M. Michel Barras
027/324 03 35

Directeur de travaux M. Léonard Jaccaud
079/ 504 36 69



Raccordement Extrémité nord et Remblaiement après travaux



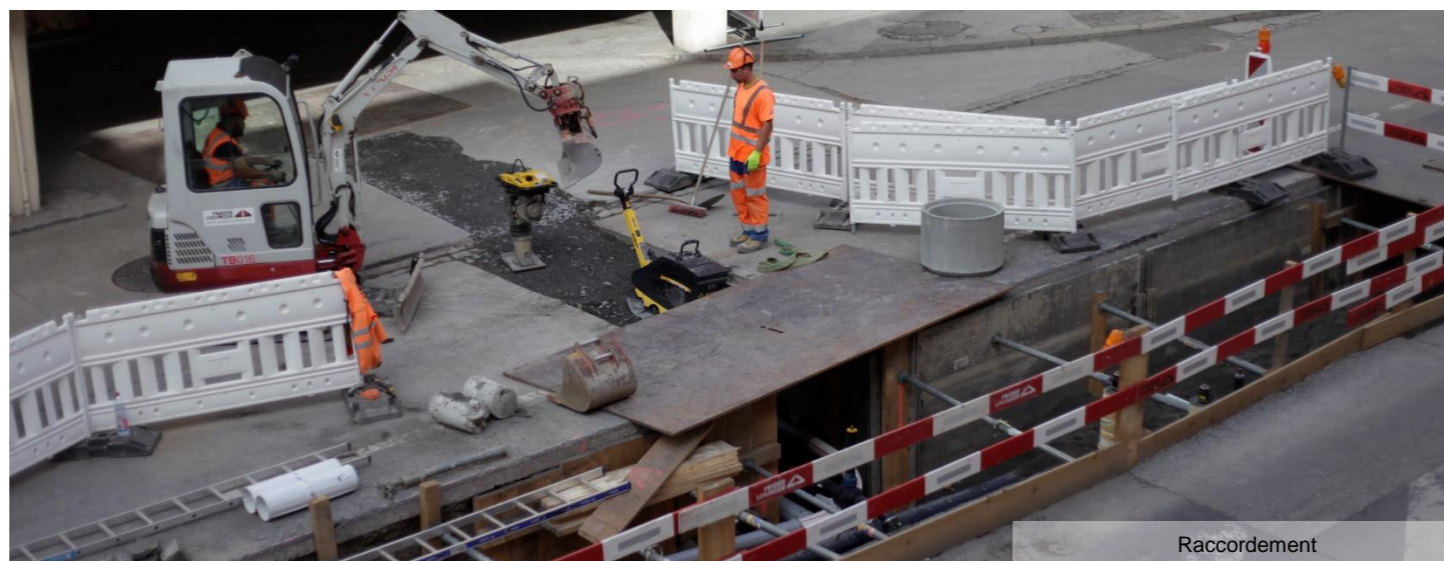
Fouille principale



Pose des nouveaux réseaux



Fouille principale



Raccordement

Contexte du chantier

L'ensemble de la réalisation du réseau de chauffage à distance (ci-après CAD) se situe sur la commune de Sion depuis l'usine d'incinération des déchets (UTO) jusqu'au centre ville.

Le présent projet concerne les travaux de génie civil de l'Avenue de Tourbillon.

Celui-ci est divisé en 3 parties :

1) La fouille principale (FP) :

La fouille principale est une tranchée dans l'Avenue de Tourbillon dont les dimensions maximales sont de 3.00m de large par 2.50m de profondeur. Cette tranchée est réalisée pour la mise en fouille de 2 conduites CAD (diamètre extérieur 450mm au maximum). Deux voies de circulation pouvaient être interdites à la circulation et utilisées pour le chantier, une troisième voie devait toujours rester libre à la circulation.

2) Les raccordements (RAC) :

Ensemble des fouilles latérales, allant de la fouille principale aux habitations dans le but d'amener de la chaleur et les autres réseaux aux consommateurs. Ces fouilles étaient à réaliser en parallèle de la fouille principale sans retarder son avancement.

3) Le réseau séparatif eaux claires – eaux usées (EC/EU) :

La réalisation de la fouille principale a permis à la ville de Sion ville de Sion de mettre en place un nouveau réseau séparatif EC/EU avec une conduite DN350 à 400.