

FICHE DE RÉFÉRENCE

PS de l'Hôtel National et Estacade Florimont Montreux (VD)

Dossier 21-1223

Maître d'ouvrage CFF, Chemins de fer fédéraux suisses
Infrastructure, Projets-Région Ouest
Avenue de la Gare 43 / 1001 Lausanne
Contact: M. D. Luce Tél: 079 / 800 91 74
Commune de Montreux
Services Techniques
Contact: M. G. Sutter Tél: 021/962 77 36

Période d'exécution Mai 2018 – Juin 2019

Durée de travaux 9 mois

Montant des travaux SFr. 2'045'000.-

Descriptif du projet Démolition et reconstruction du PS de l'Hôtel National, démolition et reconstruction de l'estacade de Florimont.

Partenaires Praderlosinger SA
(100%)

Prestations Travaux de démolition
et génie civil

Quantités principales
Excavation: 1900 m³
Paroi clouée: 900 m
IRS: 270 m
Micropieux: 160 m
Béton: 620 m³
Constr. métallique: 53 t

Ingénieur D/T Monod-Piguet + Associés
Ingénieurs Conseils SA
Av. de la Cour 32
1007 Lausanne

Chef de projet M. D. Luce

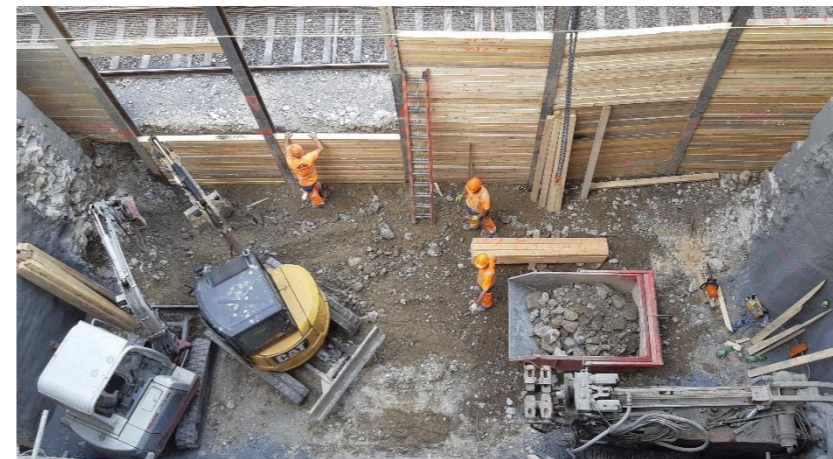
Directeur de travaux M. Benjamin Lejeune



Démolition du pont – opération coup de poing (une nuit)



Passerelle piéton (fabrication et montage PL)



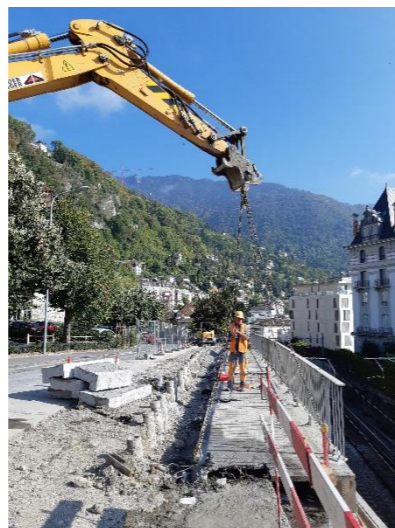
Terrassement et travaux spéciaux



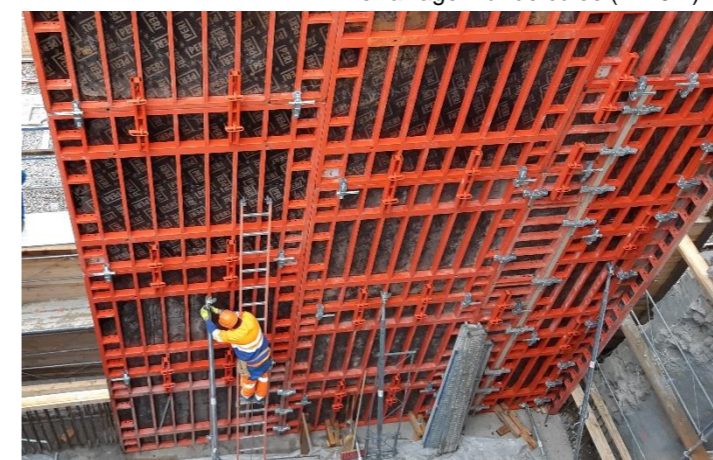
Préfabrication des parapets du pont



Ferrailage mur de culée (h = 9m)



Estacade: IRS (confortement) et démolition



Mur de culée – coffrage (h= 9m)

Contexte du chantier

Situation actuelle

Le passage supérieur de l'Hôtel National à Montreux est un ouvrage en maçonnerie datant de 1860. Il a été élargi en 1895. Un trottoir en estacade a été rajouté par la commune en 1973 suite à la surélévation de l'avenue Florimont. L'ouvrage en l'état actuel présente les défauts principaux suivants :

- Nombreuses infiltrations d'eau.
- Pont incompatible avec le passage des trains à deux étages
- Béton du trottoir de Florimont dégradé et ancrages du mur corrodés

Teneur du projet

Le pont actuel devra être détruit et évacué par des moyens routiers. Le nouveau projet prévoit de réaliser deux nouvelles culées en béton armé ainsi que la construction d'un nouveau pont en largeur équivalente. Ce pont sera un ouvrage mixte d'aspect extérieur métallique mais avec une auge en béton armé. Ces travaux nécessitent la fermeture de la route durant toute la durée des travaux.

Une coordination avec la commune de Montreux permettra de réaliser les travaux de reprise du trottoir et de sécurisation du mur de Florimont de manière simultanée et ainsi de limiter les nuisances pour les riverains.